
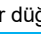


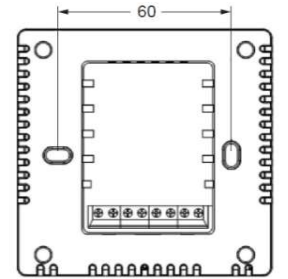
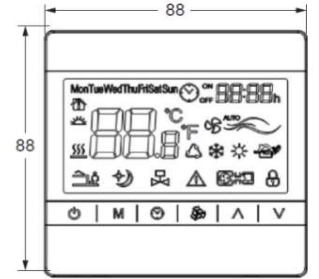
T8 Serisi, ticari, endüstriyel ve konutkurulumlarında ısıtma ve soğutmayı kontrol etmek için tasarlanmıştır. Kapasitans dokunmatik ekran termostatlarını içerir. Tipik uygulamalar arasında Fan Coil ünitelerinin kontrolü, ısıtma ve soğutma ekipmanı kombinasyonu bulunur. Sistemin bir parçası olarak, T8 termostatlar iki yönlü veya üç yönlü vanaları ve üç kademe fanları kontrol eder. T8200 Stand Alone modellerinin yanında, T8200-485 herhangi bir Bina Otomasyon Sistemi ile iletişim kurabilir. T8200-485 modelleri ise Modbus RTU'da bağlantı sunar. T8200 mikrobilgisayar kontrolü, geniş LCD ekran ve çalışma modunun durumunu (soğutma /ısıtma /havalandırma), fan hızını, iç ortam sıcaklığını ve ayarlanan sıcaklık gibi değerleri görüntüler. Kapasitans dokunmatik ekranı, işlemdeki akıcılığı artırır.

Tuş takımı şunları içerir: Güç açma / kapama , Mod seçimi (M), Fan Hızı seçimi 

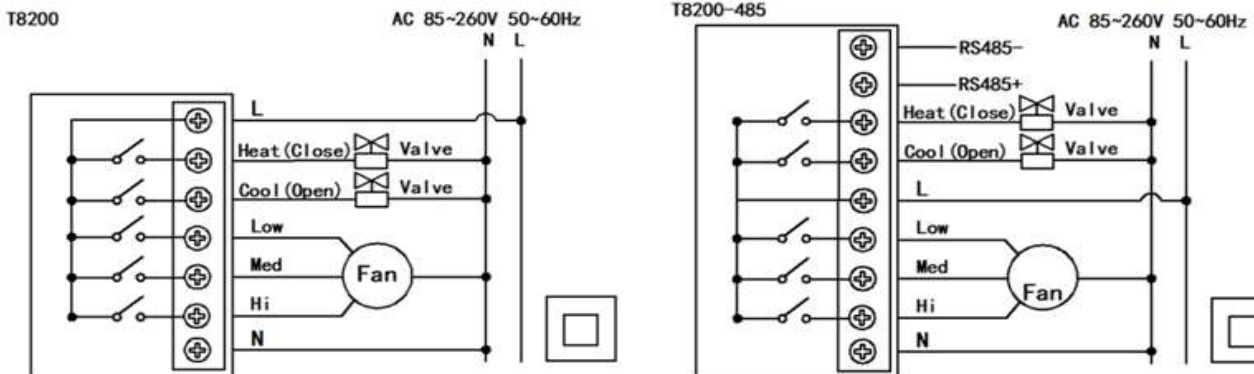
Saat / Zamanlayıcı  ve iki ayar düğmesi 

TEKNİK DATA

Sensor	: NTC10K
Doğruluk	: +50°C
Ayar Aralığı	: 5-35°C
Görüntü Aralığı	: 0 ~ 55 ° C (0,5 ° C artışlarla gösterilir)
Çalışma Sıcaklığı	: 0~45°C
Çalışma Nem	: 5~95%RH., yoğuşmasız
Güç Gereksinimi	: <1 W
Besleme	: 85~260VAC, 50/60Hz
Elektriksel bağlan	: 0.14 - 1.5 mm ² Soketli terminal vidaları ile
Fan Control	: 3 x Tek Kutuplu,(SPST), 5A (Res.) at 250VAC (Maximum)
Vana Kontrol	: 2 x Tek Kutuplu,(SPST), 5A (Res.), Relay Output
Koruma tipi:	: EN 60529' a göre IP20
Haberleşme	: 3 Twire isolated RS485 (yalnızca T8200-485 Modelinde)
Ölçüler	: 88 x 88 x 39.8 mm
Muhafaza	: PC: UL 94-V0
Ağırlık	: 214Gr



QUANTUMTECNOLOGY® T8200 ve T8200-485 – Fancoil Termostat Elektriksel Bağlantı



Şekil 3

KURULUM

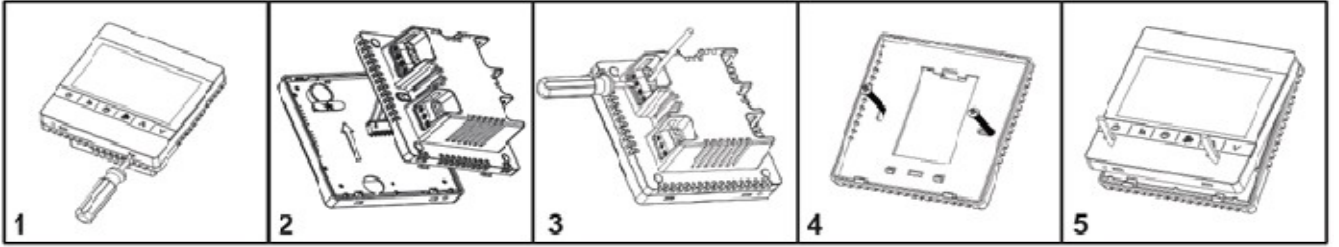
T8200'ü kullanıcının ekranı okuyabileceği ve ayar noktasını kolayca ayarlayabileceği bir yere kurun. Termostatı, sıcaklığın genel oda koşullarını temsil ettiği bir yere yerleştirin. T8200'ü soğuk veya sıcak hava akımlarının yakınına, radyan ısıya, dış duvara veya doğrudan güneş ışığı alan bir yere kurmaktan kaçınin

MONTAJ

T8200 Serisi termostatı 75x75x5 mm'lik standart bir elektrik duvar kutusuna monte edin. (Bkz. Şekil 2)

Tabanı Çıkarma bölümündeki talimatları izleyin ve ardından Duvara Montaj ve Kablo Tesisatı bölümlerine geçin.

Not: Tüm T8200 Serisi modellerinde iki No. Mx5 montaj vidası gerekir (Kutuya dahil, eksikse PWT .5X5X5.5 vidası gerekir).



Şekil 2: Kurulum şeması

Not : T8200 Serisi Termostatı kablolarken, her bir bağlantıyı bitirmek ve izole etmek için kablo somunları kullanın, kabloları Şekil 3'e göre yapın.

TALIMATLAR

- **Açma / Kapama Ayarı:** Açmak için "☺" tuşuna basın, kapatmak için tekrar basın, fanı ve valfi kapatın.
- **Mod Seçimi:** Çalışma modunu değiştirmek için "M" ye, Soğutma için "❄" Isıtma için "☀", havalandırma için "🌀" basın. ("M" tuşu otomatik modda kullanılamaz. Sıcaklık ayarı iç ortam sıcaklığından 1 °C daha yüksek olduğunda mod otomatik olarak ısıtmaya geçecektir, Ayar sıcaklığı iç ortam sıcaklığından 1 °C daha düşük olduğunda, mod otomatik olarak soğutmaya geçecektir.) Sıcaklık Ayarı: 1 °C artırmak veya azaltmak için "▲" veya "▼" düğmesine basın.

• Fan Hızı Ayarı

Soğutma veya Isıtma Modu İşlemi

T8200, 4 kademe fan kontrolüne sahiptir: Otomatik , Yüksek , Orta , Düşük  fan.  Düğmesine kısa basıldığında arasında geçiş yapılır.

Yalnızca Fan Çalışması

T8200, 3 kademe fan kontrolüne sahiptir: Yüksek , Orta , Düşük  fan.  Düğmesine kısa basıldığında sıralama arasında geçiş yapılır.

Not: Fan, Yerden Isıtma Modunda durur.

• Zaman Ayarı ve Zaman Açma / Kapama İşlemi:

Zaman Ayarı:"ss: mm" de "mm" yanıp sönene kadar "☺" düğmesine sürekli basın, ardından dakikayı ayarlamak için

"▲" veya "▼" üzerine basın. "Hh: mm" de "hh" yanıp sönene kadar "☺" düğmesine tekrar basın, ardından saati ayarlamak için

"▲" veya "▼" üzerine basın. Tekrar "☺" düğmesine basın ve aynı yöntemle haftanın gününü ayarlayın.

Zaman Açma (ON) / Kapama (OFF) İşlemi:"hh: mm" "☺" "ON" görünene ve " , " ☺ "ON" yanıp sönene kadar " " "☺"mesine

sürekli olarak basın. Time-On'u 30 dakika olarak ayarlamak için "▲" veya "▼" tuşuna basın. "☺" "OFF" yanıp sönene kadar

"☺" düğmesine tekrar basın. Sonra aynı yöntemle Time-Off'u ayarlayın. Time-On / Off ayarı, bir günde yalnızca bir kez gerçekleştirilir

Zaman-Açma (ON) / Kapama (OFF) İptal İşlemi : İptal: "hh: mm", "☺" "ON" görünene ve " ☺ "ON" yanıp sönene kadar

"☺" düğmesine sürekli basın. Zaman-Açık "00:00"ı ayarlamak için "▲" veya "▼" tuşuna basın. "☺" "OFF" yanıp sönene kadar

"☺" düğmesine tekrar basın. Ardından aynı yöntemle Time-Off "00:00" ı ayarlayın.

KURULUM

• Kilit Fonksiyonu

Kilitleme işlevi: Kilit işlevi etkinse, termostat kullanılmadığında 30 saniye sonra otomatik olarak kilitlenir.

Kilit açma işlevi: Kilidi açmak için fan tuşunu 3 saniye basılı tutun.

• Zamanlayıcı İşlevi:

Güç açık durumdayken, termostatın toplam çalışma süresinin gösterildiği Zamanlayıcı arayüzüne girmek için "☺" düğmesini 3 saniye basılı tutun.

Güç kapalı durumdayken, Zamanlayıcı arayüzüne girmek için "☺" düğmesini 3 saniye basılı tutun, biriken çalışma süresi "⌚" düğmesine basılarak silinebilir. Güç Kapalı durumunda ve oda sıcaklığı 5 ° C'nin altına düştüğünde, ısıtma işlevi otomatik olarak açılır. "☀" simgesi görünür, elektrikle çalışan vanalar açılır

• Bekleme İşlevi: Termostat, 30 saniye basılmadığında bekleme moduna geçecek ve arka plan ışığı biraz parlak olacaktır.

Herhangi bir tuşa basarak bekleme arayüzünden çıkın ve arka plan ışığı tekrar normal hale gelir.

• Açık pencere algılama işlevi (OWD işlevi)

OWD işlevi parametre ayarında etkinleştirildiğinde, sistem ani bir oda sıcaklığında değişiklik tespit ettiğinde (varsayılan olarak 5 dakika içinde 2 ° C, ayarlanabilir) soğutmaya / ısıtmaya otomatik olarak durduracaktır. Ekran "OP" gösterecektir. Belirli bir süre içinde (varsayılan 30 dakika, 10-60 dakika ayarlanabilir), termostat sürekli sıcaklık değişimini algılamaz, OP ekrandan kaybolur ve termostat OWD etkinleştirilmeden önceki duruma döner. Cihazın kapalı olduğu süre boyunca OWD işlevinden çıkacak herhangi bir düğmeye basın.

PARAMETRELER

Güç kapalı durumunda, parametre ayar arayüzüne girmek için "⊕" ve "∧" tuşlarını 3 saniye basılı tutun. Parametreyi seçmek için "M" tuşuna basın ve ardından "∧" veya "V" tuşuyla ayarlayın. Ayar tablosu aşağıdaki gibidir:

(yavaş çalışmaya dikkat edin, özellikle her "M" tuşuna basma arasında 1 saniyeden fazla aralık bırakın)

CODE	T8200	PARAMETRE	DEFAULT	AÇIKLAMA
1		Elektrik Kesintisinden Sonra Yeniden Başlatma	0	00 : kapalı (off) ; 01 : açık (on) ; 02 : son durumu koru
2		°F/°C	°C	F : Fahrenheit Derecesi (°F)
3		Ayarlanan sıcaklığın üst sınırı	35.0°C	Ayar Aralığı 2 ~ 49,4 °C (4-99 °F)
4		Ayar sıcaklığının alt sınırı	5.0°C	Ayar Aralığı 0 ~ 47,5 °C (0-95 °F)
5		Tuş takımı kilidi	0	00 : Kilit yok ; 01: Tüm tuşları kilitle ; 02: Fan Hızı ve Sıcaklık Ayar tuşları dışındaki tuşları kilitleyin ;
6		Ekran görüntüsü	0	00 : Oda sıcaklığını göster ; 01 set Ayarlanan sıcaklığı göster
7		Düşük Sıcaklık koruması	0	00 : kapalı (off) ; 01 : açık (on)
8		Sıcaklık Farkı	0	Ayar Aralığı -5 ~ 5 °C (-9-9 °F)
9		Fancoil Tipi	4	02: 2 borulu sistem 04: 4 borulu sistem
10		Fan Kontrolü	0	00: Oda sıcaklığı ayar değerine ulaştığında, fan kapanacaktır. 01: Oda sıcaklığı ayar değerine ulaştığında, fan çalışmaya devam edecektir
11		Açık pencere algılama işlevi (OWD işlevi)	0	00: OWD işlevini kapat 01: OWD işlevini aç
12		OWD Tespit Süresi	5	OWD Tespit Süresini Ayarlama. (2-30 dak)
13		OWD Düşme sıcaklığı. Seçiniz (algılama süresi içinde)	2	OWD Düşme sıcaklığını ayarlama (2-4 °C)
14		OWD Gecikme süresi seçimi (Önceki çalışma durumuna dön)	30	OWD Gecikme süresinin ayarlanması (10-60 dak)
15		Cihaz adres ayarı	1	Ayar Aralığı 01 ~ 255

SORUN GİDERME

SORUNLAR

Termostat açılmıyor

ÇÖZÜMLER

1. Kablo bağlantısını kontrol edin
2. Sigortayı kontrol edin
3. Ön arka panelin doğru takılıp takılmadığını kontrol edin.
4. AC 220 V güç beslemesinin normal sağlanıp sağlanmadığını kontrol edin.

ARIZA VE ALARMLAR

Sensör arızalı olduğunda, termostat fanı ve valfi kapatacak ve "E1", "E2" görüntüleyecektir

E1: Sensör kısa devre alarmı

E2: Sensör devre kesici alarmı

"HI" göstergesi, sıcaklık $> 55\text{ }^{\circ}\text{C}$; "LO" göstergesi, sıcaklık $< 0\text{ }^{\circ}\text{C}$

ÖNEMLİ

- Bu T8200 Serisi Fan Coil Termostatını yalnızca bir kontrol ünitesi olarak kullanın. T8000 Serisi Termostatın arızalanmasının kişisel yaralanmaya veya kontrol edilen ekipman veya diğer mülkte maddi hasara yol açabileceği durumlarda, sisteme ek önlemler alınmalıdır
- T8000 Serisi Termostatın arızası veya arızası konusunda uyararak veya bunlara karşı koruma sağlamak amacıyla denetleyici veya alarm sistemleri veya güvenlik veya sınırlama kontrolleri gibi diğer cihazları dahil edin ve bakımını yapın.
- Bu termostadı yoğuşmalı, ıslak veya nemli ortamlara kurmayın. Nem, termostata zarar verebilir.
- Muhafaza kapağından PCB'yi çıkarmayın. PCB'nin muhafaza kapağından çıkarılması ürün garantisini geçersiz kılar.
- Tüm kablo bağlantılarını yerel, ulusal ve bölgesel düzenlemelere uygun olarak yapın, T8000 Serisi termostatın elektrik derecelendirmelerini aşmayın.