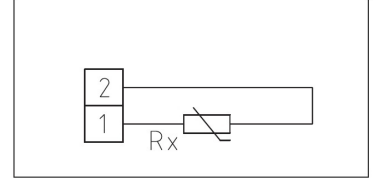


Duvar montajlı dış hava tipi sıcaklık sensörü pasif çıkışlı **Quantumtechnology® QAS-PT** darbeye dayanıklı plastic ve bas çevir hızlı kilitleme.

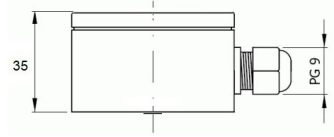
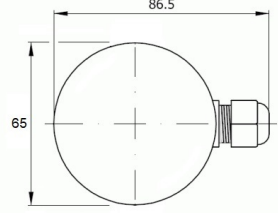
Dış mekan sıcaklıklarını, ıslak oda alanlarındaki sıcaklıkları, örn. bir dış mekan sensörü olarak, dış duvarlara, soğuk hava depolarında ve seralarda, salonlarda, sanayi sektöründe ve tarımda montaj için uygun dışhava sensörü. Dış mekanlarda, tercihen bir binanın kuzey tarafında veya korunan bir yerde kurulum. Doğrudan güneş ışınlarına maruz kalması durumunda, bir güneşlik veya koruyucu kullanılmalıdır.

### TEKNİK DATA

Ölçüm aralığı:	-40.....+70
Sensor çıkışı:	Pasif (bkz. Sensor tablosuna)
Bağlantı tipi:	2-telli bağlantı (3-telli bağlantı opsiyonel)
Test Akımı:	yaklaşık. 1 mA
Muhafaza:	plastic, material polyamide, colour traffic white (similar to RAL 9016)
Muhafaza Boyutları:	86,5 x 65 x 35 mm
Kabo rakoru:	PG9-8mm-Polyamid PA6-DIN 40430, max. inner diameter 10.4 mm
Elektriksel bağlantı:	0.14 - 1.5 mm <sup>2</sup> Devre kartı üzerindeki terminal vidaları ile
Yalıtım direnci:	≥ 100 MΩ, at +20 °C (500 V DC)
Nem:	< 95 % r. H., yoğunlaşmaz
Koruma sınıfı:	III (according to EN 60 730)
Koruma tipi:	<b>QAS IP 55</b>



1x iki-telli bağlantı **standard**



### QUANTUMTECNOLOGY® QAS – Dışhava sıcaklık sensörü / ıslak oda sıcaklık sensörü

Model/	Sensor/çıkışı
<b>QAS-PT</b>	<b>Pt</b>
QAS-PTC	Pt100 ( class B)
QAS-PTD	Pt500 ( class B)
QAS-PTM	Pt1000 ( class B)
<b>QAS-NI</b>	<b>Ni</b>
QAS- NIM	Ni1000 (class B,
<b>QAS-NTC</b>	<b>NTC</b>
QAS-NTC1,8	NTC 1.8 K
QAS-NTCX	NTC 10K
QAS-NTCXX	NTC 20K